

物件名	<b>アドミ西院 401</b>		所在地	京都市中京区壬生東大竹町29-17	構造	鉄骨造	造	4階建て
-----	------------------	--	-----	-------------------	----	-----	---	------

種別	マンション	完成	2006年11月	総戸数	15 戸
----	-------	----	----------	-----	------

交通	・阪急西院歩10分 ・京福西大路三条歩7分 ・JR・地下鉄二条歩12分 市バス「西大路三条」歩6分				
----	--	--	--	--	--

号室	タイプ	㎡	ベランダ	状況	カギの所在
401	1K	約22.35	北向き	7月末	空予定

家賃	60,000円	共益費	6,000円	水道代 町費	2,200円 400円
礼金	0円	敷金	0円	2年契約 更新料家賃の1ヵ月分	

設備・その他

セパレート・エアコン・ガスキッチン(2口)付・宅配BOX・洗面台下駄箱・照明・ウォシュレット・室内洗濯機設置可・オートロック・姿見鏡  
 J:COM光ファイバー無料・J:COM・屋内駐輪場・民間ゴミ会社委託

**J:COM(ネット)使用料無料**

略図につき多少の相違はご了承ください

端部屋設計 充実した設備をご覧ください

必要書類 | 契約者:住民票・写真・社会保険(学生証) 保証人:保険証・印鑑証明

お問い合わせは・・・ (株)アットエステート 京都市上京区千本丸太町東入中務町491-71 KKビル5階 TEL(075)802-2233  
 FAX(075)802-2244

物件名

アドミ西院 401号室

位置図 (三条御前下ル)

周辺施設



アフレ西院(複合ビル)  
徒歩9分(680m)



セブンイレブン  
徒歩5分(400m)



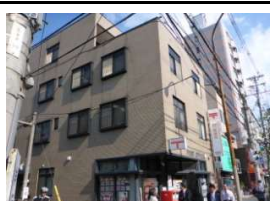
フレスコ(スーパー)  
徒歩10分(790m)



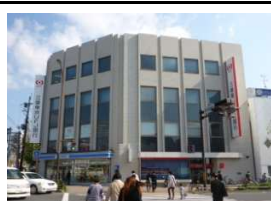
ほっともっと(お弁当)  
徒歩5分(390m)



ビット(レンタルビデオ)  
徒歩7分(560m)



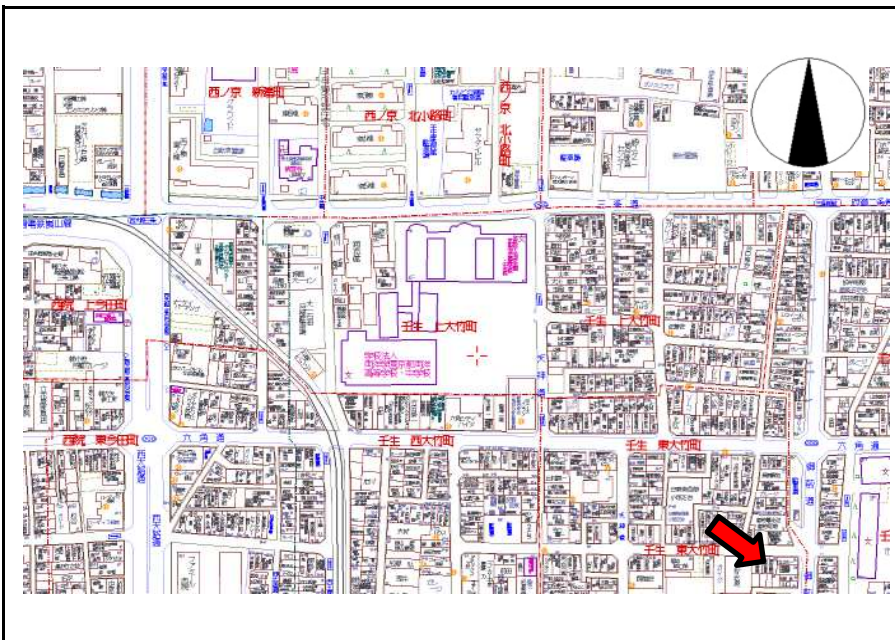
郵便局  
徒歩6分(460m)



三菱UFJ銀行  
徒歩9分(670m)



麒麟堂(ドラック)  
徒歩5分(380m)



401号 室内写真

